



报告编号: WT20M00084

中国认可

检测

TESTING

CNAS L436

试验报告

样品名称: 通用小型汽油机

样品型号: Bernhard 344

委托单位: 罗曼轨道设备技术(昆山)有限公司

发布日期: 2020年04月23日



国家机动车产品质量监督检验中心(上海)

声 明

- (1) 报告无检验检测机构“报告专用章”或公章无效。
- (2) 报告无主检、审核、批准人签名无效。
- (3) 报告涂改无效。
- (4) 报告无加盖检验检测机构骑缝章无效。
- (5) 复制报告未重新加盖检验检测机构“报告专用章”或公章无效。
- (6) 送样委托检验检测报告结果仅对来样负责。
- (7) 客户可关注并进入我们的官方微信公众账号“上海汽研”，点击“业务平台”中的“报告验证”，扫描报告封面上的二维码获取验证密码，查询报告的真实性和基本信息。
- (8) 对报告若有异议，请收到报告后 15 日之内向检验检测机构提出。

检验检测机构联络信息

地 址：中国上海市嘉定区安亭镇于田南路 68 号

电 话：86-021-69080000

传 真：86-021-69080111

邮 编：201805

E-mail: tssl@smvic.com.cn

网 址：www.smvic.com.cn / www.smvic.net

委托单位联络信息

名 称：罗曼轨道设备技术（昆山）有限公司

地 址：江苏省昆山市花桥镇中信广场 1 号楼 506

电 话：18791569255

传 真：/

邮 编：215332

动车检测
报告

试 验 报 告

共 4 页 第 1 页

样品名称	通用小型汽油机	样品编号	B20200423077CA-01
型号规格	Bernhard 344	样品数量	壹台
委托单位	罗曼轨道设备技术（昆山）有限公司	商 标	/
生产单位	Berhard Baumaschinen GmbH (德国伯恩重工公司)	送样日期	2020.03.30
任务来源	任务编号：B20200423077	样品状况	无异常
试验目的	为委托方提供试验结果	试验地点	本中心
试验日期	2020 年 04 月 22 日		
试验依据 或 判定原则	JB/T 5135.1-2013 JB/T 5135.2-2013		
试 验 结 论	<p>受罗曼轨道设备技术(昆山)有限公司委托,国家机动车产品质量监督检验中心(上海)对 Bernhard 344 型通用小型汽油机按 JB/T 5135.1-2013、JB/T 5135.2-2013 标准进行了最大净功率和最大扭矩试验,试验数据见第 4 页。</p>		
备 注	/		

证技
骑缝



批准：

审核：

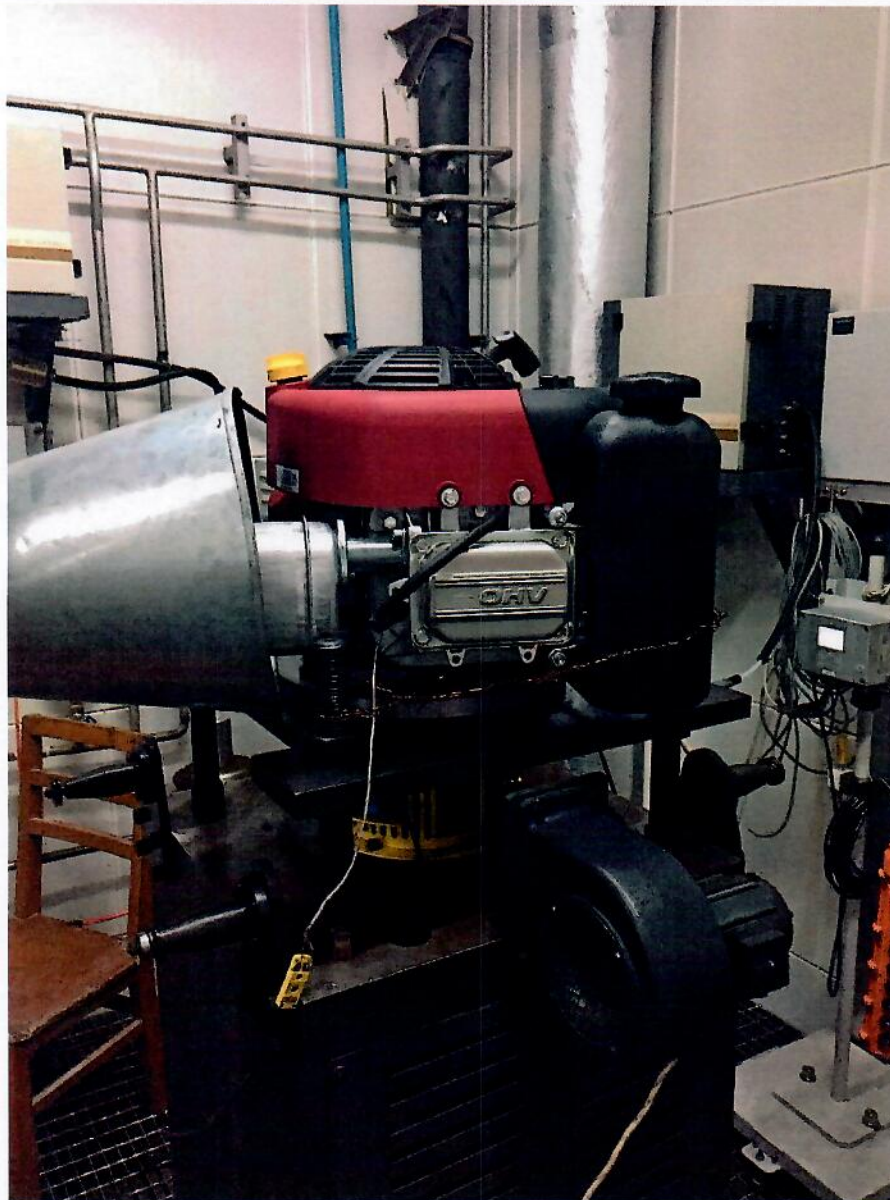
主检：

试 验 报 告

共 4 页 第 2 页

样品照片及试验设备

样品照片



主要试验设备

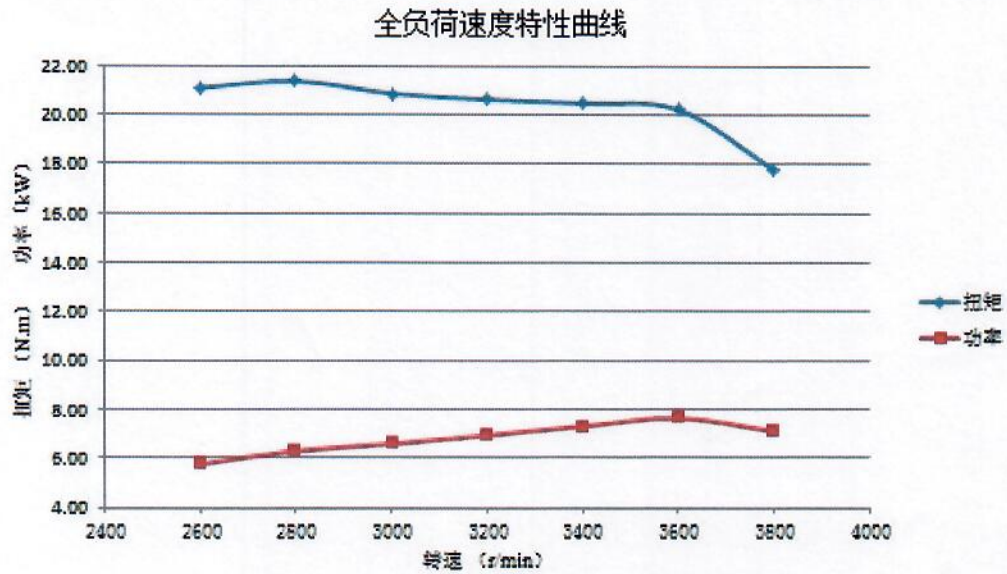
名称	型号	设备编号	检定有效期
交流电力测功机	ACD-11C	573-484	2021.02.17

印章

试验报告

试验结果

曲线图



试验项目		单位	试验结果
通用小型汽油机	最大净功率	kW/(r/min)	7.63/3601
	最大扭矩	N·m/(r/min)	21.37/2799

中心
13

试 验 报 告

发动机试验数据表

试验内容	发动机最大扭矩和最大功率试验		送样单位	罗曼轨道设备技术（昆山）有限公司		试验编号	20200422-1
发动机型号	Bernhard 344	汽油牌号	95 #	环境温度	27 °C	测功机型号	ACD-11C
发动机编号	/	汽油密度	0.747 g/mL	大气压力	102.1 kPa	测功机编号	573-484
化油器型号	/	机油牌号	15W-40	相对湿度	31 %	试验人员	吕月明
传动比	1.000 : 1	混合比	/	修正系数	0.980	试验地点	国家机动车产品质量监督检验中心（上海）
传动效率	100 %	生产厂家	罗曼轨道设备技术（昆山）有限公司	试验日期	2020年4月22日		
备注	最大功率						
	测功机机套						

试验数据

序号	曲轴转速 r/min	测功机转速 r/min	测功机扭矩 Nm	测功机功率 kW	修正扭矩 Nm	修正功率 kW	修正油耗 kg/h	燃油消耗率 g/kwh	环境温度 °C	相对湿度 %	大气压力 kPa	垫片温度 °C	排气温度 °C	机油温度 °C	燃油温度 °C	进气温度 °C
1	3800	3800	18.17	7.23	17.81	7.09	3.543	490	26	32	102.1	240	/	/	24.6	24.8
2	3601	3601	20.64	7.78	20.23	7.63	3.611	464	26	32	102.1	244	/	/	24.7	24.8
3	3400	3400	20.89	7.44	20.47	7.29	3.392	456	26	32	102.1	249	/	/	24.6	24.8
4	3200	3200	21.05	7.05	20.63	6.91	2.610	370	26	32	102.1	251	/	/	24.6	24.8
5	3004	3004	21.29	6.70	20.86	6.56	2.224	332	26	32	102.1	254	/	/	24.6	24.8
6	2799	2799	21.81	6.39	21.37	6.26	2.212	346	26	32	102.1	255	/	/	24.7	24.8
7	2600	2600	21.52	5.86	21.09	5.74	2.367	404	26	32	102.1	258	/	/	24.7	24.8

